

# Soma bölgesel ısıtma sistemi uygulaması

Mehmet ÖKSÜZLER  
Soma termik Santrali  
Direktörü

# Tarihçe

- Soma 'da yüksek rezerv tespit edilen kalitesiz, sanayi ve teshinde kullanılmayan düşük ısıl değerli kömürlerin elektrik üretiminde kullanılmasına karar verilmiş ve 1967 yılında Soma Termik Santralının temeli atılmıştır.
- Toplam 990 MW gücündeki santral 1981 ile 1992 yılları arasında 165'er MW gücünde 6 ünite ile kurularak peyderpey işletmeye açılmıştır.
- 2006 yılında EÜAŞ-TÜBİTAK birlikteliği ile santralin Soma ilçesinin bölgesel ısıtma ihtiyacına yönelik kullanılması amacıyla bir proje başlatılmış, Türbin ara kademelerinden alınacak buhar ile ısıtmanın karşılanması planlanmıştır.

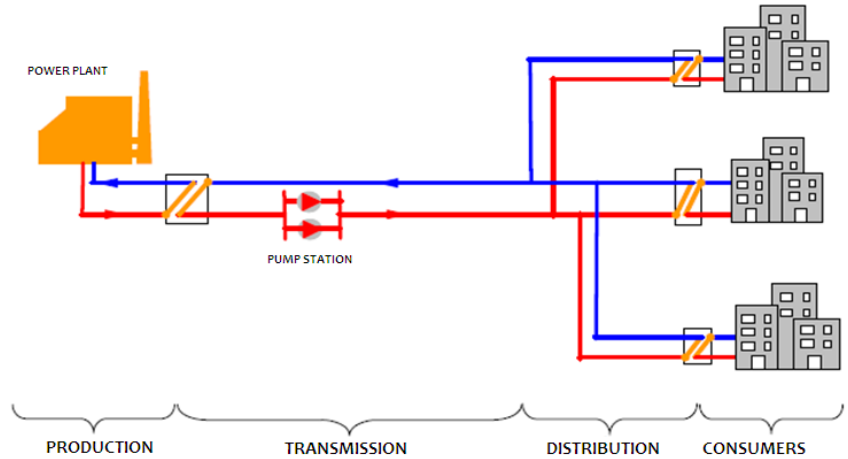
# Tarihçe

- 2011 yılında Soma Belediyesi ile yapılan ısı sözleşmesi ile Santralden elde edilen ısının Soma'ya dağıtılması planlanmıştır. Dağıtım Alt yapısının kurulması ve abonelik işlemleri Soma belediyesi sorumluluğundadır.
- 2012 yılında kanun değişikliği ile Soma Belediyesinin yetkileri Manisa büyükşehir Belediyesine devredilmiştir.
- Soma Termik Santrali 13 Ocak 2015 tarihinde Özelleştirme İdaresi Başkanlığı tarafından Konya Şeker Sanayi ve Ticaret A.Ş. Devredilmiştir.
- Bu dönemde santral tadilatı ve altyapı tamamlanmış ve 2015-2016 ısıtma sezonunda 2000 konut eşdeğeri olan 30 kamu kurumu binasının ısıtılması başlatılmıştır.

# BIS'i oluşturan temel yapılar

## ■ Bölgesel Isıtma Sistemi Şeması

Ünitelerde dönüşüm yapılabilecek Konut Sayısı	:	30000
Kurulumu tamamlanan Isıl Güç Potansiyeli	:	88 MWt (3.4.5.6. ünite IP/LP buhar geçiş hattı)
	:	20 MWt (3.4.5.6 RQ Paralel Buhar Hattı)
Yıllık Isı Taşıma Kapasitesi (2019)	:	145.600 MWth
Sıcaklık	:	110 - 60 °C
Şebeke Uzunluğu (İletim)	:	5,2 km
Şebeke Uzunluğu (Dağıtım)	:	65,7 km
Isı Kaynağı	:	Soma Termik Santral Elektrik Üretim A.Ş.
Santral Yakıtı	:	Soma Linyit Kömürü ( 1550- 2400 Kcal/kg)



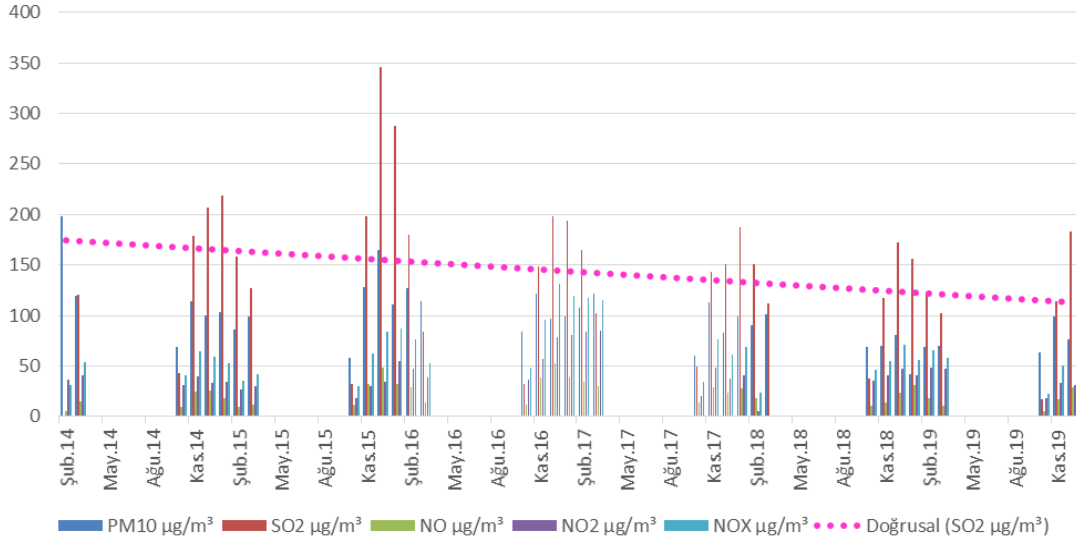
# Soma BIS genel özellikleri

- 2015 yılında 32 abone (yaklaşık **2.000** konut eşdeğeri) ısıtılmaya başlandığında 2 ünite ile Pik ısı yükü **25 MW<sub>t</sub>**'dir.
- 2019-2020 sezonunda abone sayısı **12.000** (yaklaşık **13000** konut eşdeğeri) olmuş, Pik ısı yükü 4 ünite ile **68 MW<sub>t</sub>** değere ulaşmıştır

# Soma BİS kazanımları

- Bireysel ısınma ve merkezi kalorifer sistemlerine göre %50 daha az ısınma gideri,
- Verimli yanma ile 87900Ton daha az karbon salımı
- BİS sistemi ile birlikte elde edilen Gold Karbon sertifikası ile gelecekte karbon piyasasından gelir elde etme imkanı
- Endüstriyel kazanlarda verimli yakma ile şehir hava kalitesinde iyileşme

## KIŞ



## YAZ

